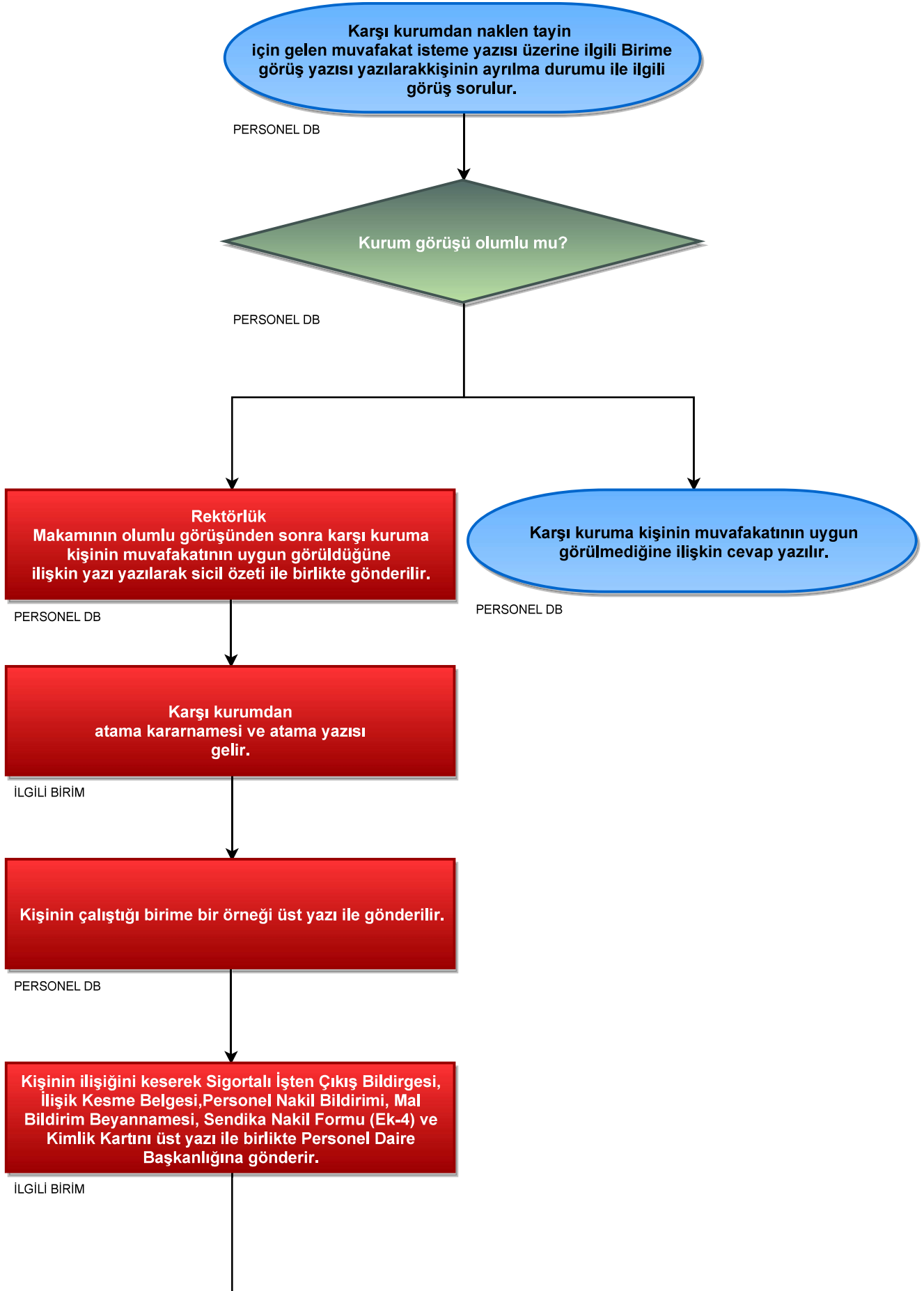




İdari Personel Naklen Atama İşlemleri Detay Süreci





İdari Personel Naklen Atama İşlemleri Detay Süreci

**Görevden ayrılan kişi  
Otomasyon Sistemi, Devlet Personel Başkanlığı, Hizmet  
Takip Projesi, Yükseköğretim Sistemi ve Kadro  
Defterinden düşülür.**

PERSONEL DB

**Kişinin özlük dosyası dizi pusulası ile birlikte naklen  
gittiği Kurumuna gönderilir.**

PERSONEL DB