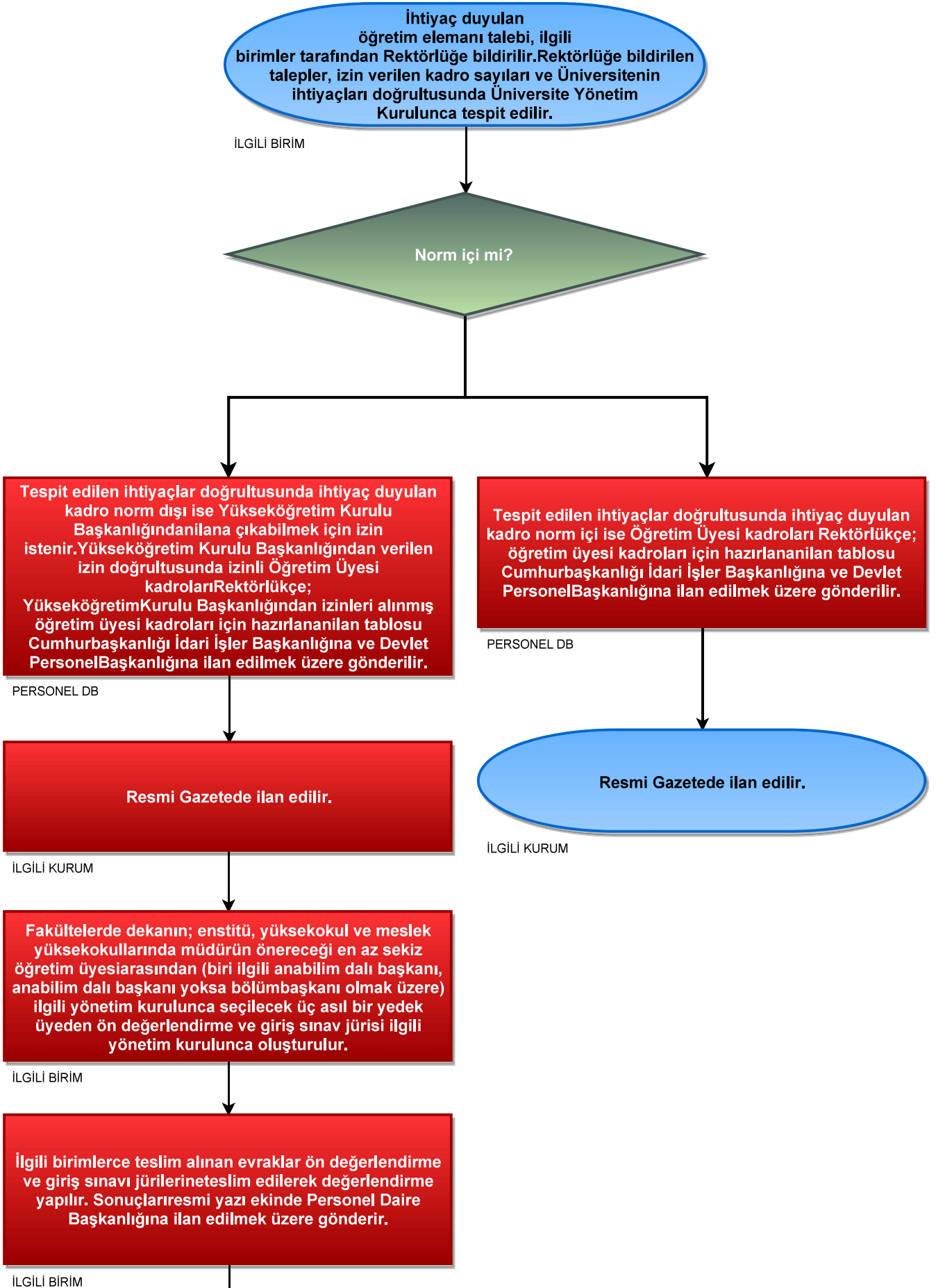




Diğer Öğretim Elemanı Atama İşlemleri Detay Süreci





Diğer Öğretim Elemanı Atama İşlemleri Detay Süreci

Personel Daire Başkanlığı belirlenen adayları ve giriş sınavının yerini, tarihini vesaatini kurumun web sitesinde ilan eder.

PERSONEL DB

Giriş sınav jürisi, sınavı gerçekleştirerek, giriş sınavı sonuç tutanaklarını ilgili birim aracılığıyla Personel Daire Başkanlığına gönderir ve Personel Daire Başkanlığı kazanan adayları ve sınav sonuçlarını kurumun web sitesinde ilan eder.

İLGİLİ BİRİM

Kazanan adayın atanabilmesi için ilgili birimden yönetim kurulu kararı ve atama evrakları Personel Daire Başkanlığına gönderilir.

İLGİLİ BİRİM

Kazanan adayın atama evrakları incelenir, kişinin hizmet durumuna göre işlem yapılır.

PERSONEL DB

Kişi başka bir kurumda çalışıyor mu?

EVET

HAYIR

Kişinin çalıştığı kurumdan muvafakat istenir. Muvafak atolumlu ise, Atama kararnamesi hazırlanarak rektör onayına sunulur, atama kararnamesi imzadan çıktıktan sonra kişinin ayrılış yapacağı kuruma yazı yazılır ve kişi ayrılış işlemlerini yaparak görev yapacağı birimde görevine başlar, başlama yazısı Personel Daire Başkanlığına gönderilir, başlama yazısı geldikten sonra otomasyon programına, YÖKSİS'e ve kadro defterine işlenerek HITAP programına aktarılır.

PERSONEL DB

Atama kararnamesi hazırlanarak rektör onayına sunulur, atama kararnamesi imzadan çıktıktan sonra kişi ve atanacağı birime atama yazıları yazılır. Kişi bildirilen süre içinde birimde görevine başlar, başlama yazısı Personel Daire Başkanlığına gönderilir, başlama yazısı geldikten sonra otomasyon programına ve YÖKSİS'e ve kadro defterine işlenerek HITAP programına aktarılır.

PERSONEL DB